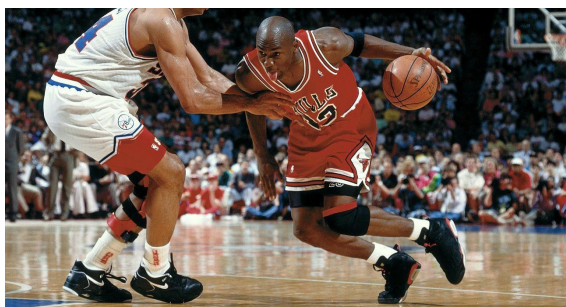


**DIU de pathologies
locomotrices liées à la
pratique du sport
Pathologies
du Rugby et Basket
(rachis – bassin – cheville)**



Session de Paris
Pr Patrick BOYER
17 – 18 mars 2022

Jeudi 17 mars MATIN

Bassin du sportif

09H45 Connection et émargement

10H00 Etiologie des douleurs de hanche (*El Hachache B*)

10H25 Pubalgies : étiologies et prise en charge (*J Parier*)

10h55 Le conflit antérieur de hanche (*Parler J*)

11h20 Coxarthrose du sportif (*Parier J*)

11h40 Douleurs de fesse (*Parier J*)

12h00 Prothèse de hanche et sport (*El Hachache B*)

12h30 Pause déjeuner

Jeudi 17 mars APRES-MIDI



Rachis du sportif

14h00 Connection et émargement

14h10 Morphotype rachidien, équilibre sagittal (*Boukebous B*)

14h30 Lombalgies et lombo-radiculalgies (*Chanteux L*)

15h00 Reconditionnement du rachis lombaire chez le sportif (*Riou P*)

15h20 Prise en charge des cervicalgies et lombalgies traumatiques en ostéopathies et thérapies manuelles (*Latify A*)

15H40 Panorama des lésions au Rugby (*Boyer P*)

16H00 Rachis cervical : traumatisme sportif, fracture / luxation (*Zouglami M*)

16h30 Spondylolyse et Spondylolisthésis (*Boukebous B*)

17H00 Fin de la première journée / Emargement

Vendredi 18 mars MATIN



Cheville du sportif

9h45 Connection et émargement

10h00 Anatomie et biomécanique du pied et de la cheville (*Benhayoun M*)

10h25 Entorse fraîche de cheville / prévention (*Toublanc L*)

10h45 Entorse fraîche et chronique de cheville / prévention : prise en charge en rééducation (*Riou P*)

11H15 Fracture de fatigue (*Giorgiu A*)

11H30 Pathologies du tendon d'Achille et des tendons péroniers (*Bouhali H*)

12H00 Pathologies du Basket (*Boyer P*)

12h30 Pause déjeuner

Vendredi 18 mars APRES-MIDI



14H00 Connection et émargement

14H05 Douleurs chroniques de cheville après traumatisme (*Descamps J*)

14H30 Instabilité chronique de cheville (*Chenguel Z*)

15H00 Pathologie de l'aponévrose plantaire (*Riou P*)

15H20 Commotion cérébrale du sportif (*Boyer P*)

15H50 Pied et cheville du sportif : prise en charge par le podologue
(*Cabrerou T*)

16H20 Fin de la seconde journée / Emargement